

SYMA-LUX

LED-Auslegestrahler

 hawido

etertub

 WOHLGROTH



LED-Auslegestrahler 18W

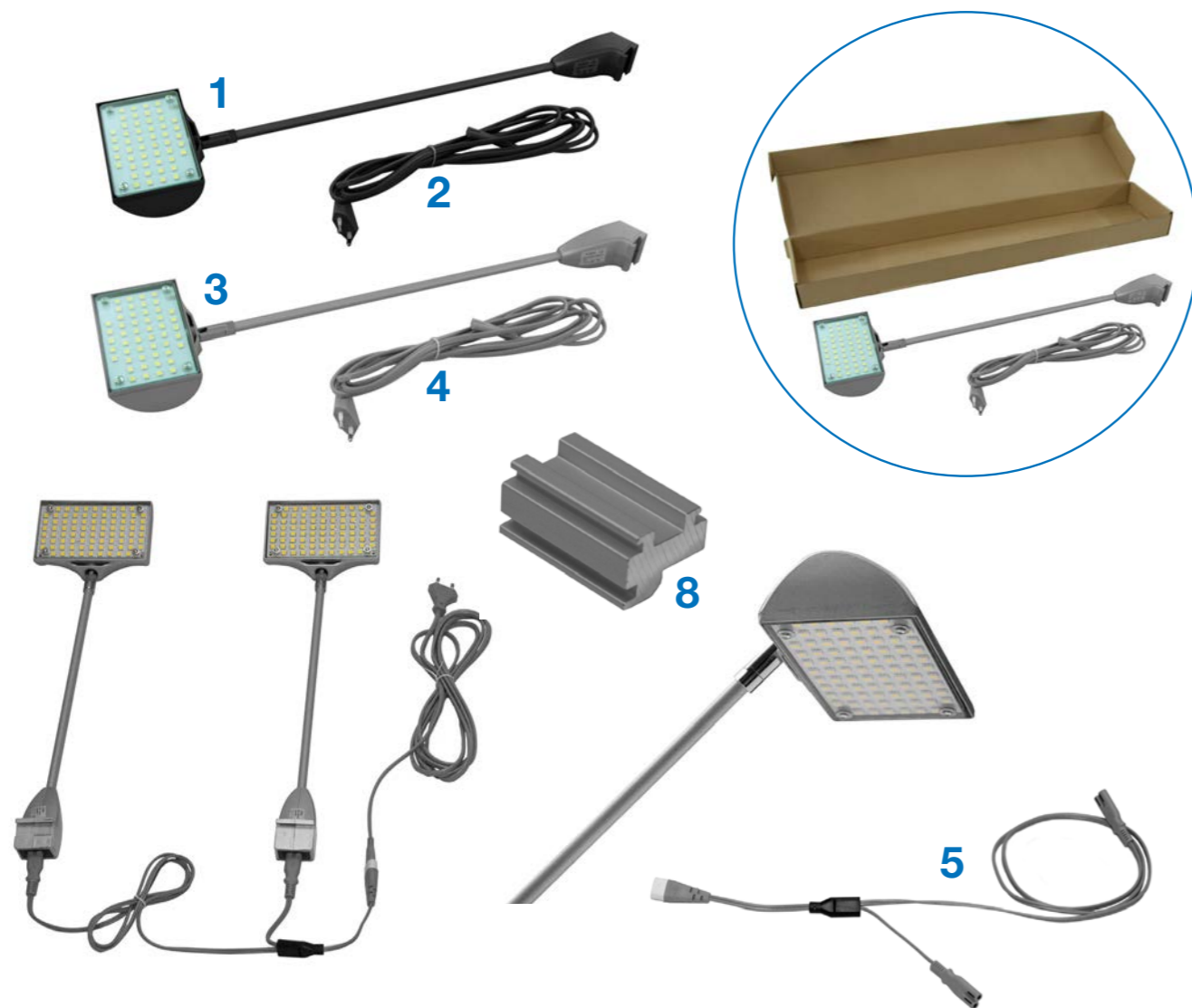


Bild	Art. Nr.	Beschreibung
1	80321.0079	LED-Armlampe 18W/230V, 4200K, schwarz inkl. Trafo und Anschlusskabel 3.5 m
2	80321.3579	Geräte-Anschlusskabel schwarz 3.5 m Euro-Stecker-Doppelnut-Kupplung C7
3	80321.0084	LED-Armlampe 18W/230V, 4200K, silber inkl. Trafo und Anschlusskabel 3.5 m
4	80321.3584	Geräte-Anschlusskabel grau 3.5 m Euro-Stecker-Doppelnut-Kupplung C7
5	80321.8084	Y-Verbindungskabel 120/10/10 cm, grau 2x Doppelnut-Stecker C8 und 1x Doppelnut-Kupplung C7
8	80322.0000	Lampenhalter, matt eloxiert passend in 8/8 mm SYMA-Nut

LED-Auslegestrahler 25W

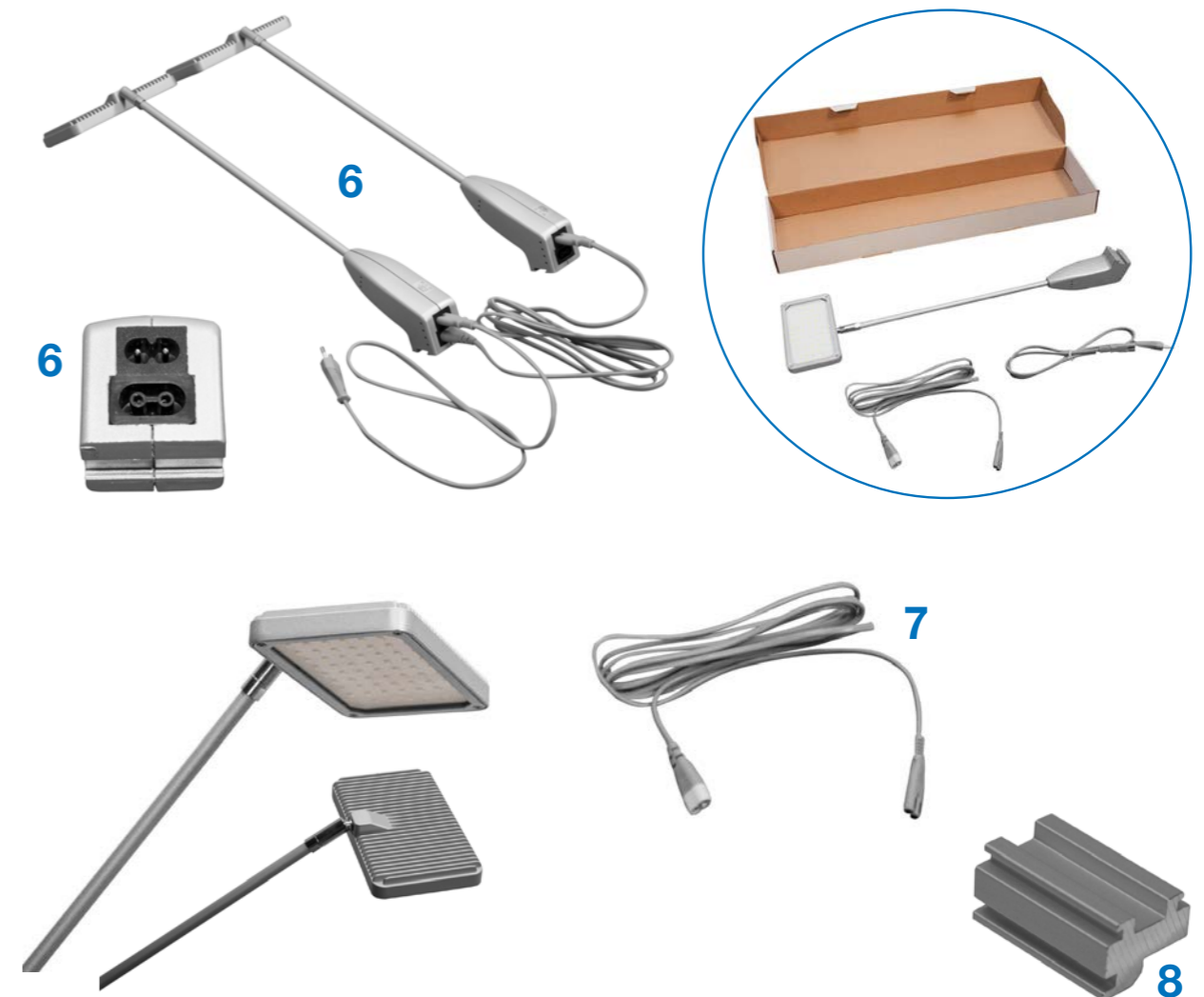


Bild	Art. Nr.	Beschreibung
6	80323.0084	LED-Armlampe 25W/230V, 4200K, silber inkl. Trafo und Anschlusskabel 1.0m und Verbindungskabel 2.1 m
7	80323.2084	Verbindungskabel 2.1 m, grau Doppelnut-Stecker C8 und Doppelnut-Kupplung C7
8	80322.0000	Lampenhalter, matt eloxiert passend in 8/8 mm SYMA-Nut

The logo for 'hawle' is displayed in a lowercase, sans-serif font. A blue arc underlines the letters 'h' and 'a', extending from the top of the 'h' to the bottom of the 'a'. The background of the image is a photograph of a trade show booth with a white upper section and a lower section made of horizontal wooden planks. A framed picture of a mountain landscape is mounted on the wood. A blue horizontal bar with recessed lights is visible at the top of the booth.

hawle

SYMA-SYSTEM AG

Panoramastrasse 19
CH-9533 Kirchberg, SG
T +41 71 932 32 32
F +41 71 932 32 33
syma@syma.ch
www.syma.ch

SYMA-SYSTEM GmbH

Westring 11
D-40721 Hilden
T +49 2103 49 06 0
F +49 2103 49 06 66
mail@syma.de
www.syma.de

SYMA-SYSTEM GmbH

Industriestrasse 3
A-2120 Wolkersdorf
T +43 2245 2497 0
F +43 2245 2497 85
office@syma.at
www.syma.at



SYMA[®]
We build inspiration